



BHU LINEMED W1
medical device

- Product is declared and registered in Office for Registration of Medical Products, Medical Devices and Biocidal Products.
- Highly efficient LED light sources,
- Product guarantees the maximum level of antibacterial protection,
- Modern lighting in hospital wards.
- Das Produkt wurde im Amt für Registrierung von Arzneimitteln, Medizinprodukten und Bioziden angemeldet und registriert.
- Einsatz von hocheffizienten LED-Module oder LED-Platinen,
- Das Produkt garantiert hohes bakterizides Schutzniveau,
- Bei der modernen Beleuchtung der Krankenzimmer in Krankenhäusern.

BHU LINEMED W1 / medical device

Features/Konstruktion

This product is manufactured in production plant which holds quality management system for medical devices ISO 13485. Moreover, the product is consistent with fundamental requirements defined in the directive 93/42/EWG. In Poland the product fulfils the requirements defined in the Act of May 20th 2010 of MEDICAL DEVICES and is declared and registered in OFFICE FOR REGISTRATION OF MEDICAL PRODUCTS, MEDICAL DEVICES AND BIOCIDAL PRODUCTS.

Luminary is recommended to be used in medical sector for installations in hospital wards.

Solution compiling the function of lighting, power, calling system, and medical gas consumption point.

The panel provides:

1. reflected general lighting
2. local lighting for treatment and reading
3. night mode
4. 230V electric sockets
5. IT sockets
6. potential compensation socket
7. light switch
8. medical gas consumption point

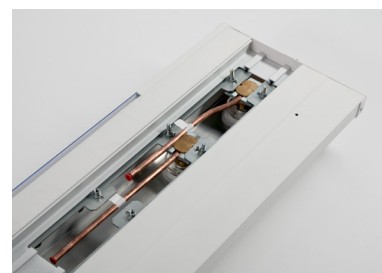
Produkt wird in einem Produktionsbetrieb mit dem Managementsystem für die Herstellung von Medizinprodukten ISO 13485 hergestellt. Das Produkt erfüllt die grundsätzlichen Anforderungen der Richtlinie 93/42/EWG. In Polen erfüllt das Erzeugnis die Anforderungen des GESETZES VOM 20. MAI 2010 über MEDIZINPRODUKTE und es wurde im AMT FÜR REGISTRIERUNG VON ARZNEIMITTELN, MEDIZINPRODUKTEN UND BIOZIDEN angemeldet und registriert.

Die Leuchte wird für den Gebrauch im medizinischen Sektor. Ein am Bett zu installierendes Panel BHU Linemed, ist für Krankenzimmer ausgelegt.

Es handelt sich um eine Lösung, die die Beleuchtungs- und Energieversorgungsfunktion mit einem Rufsystem und mit Zugang zu den Punkten, an den die Versorgung mit medizinischen Gasen erfolgt, verbindet.

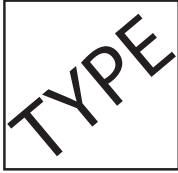
Das Panel bietet folgende Funktionalitäten an:

1. allgemeine Beleuchtung des Raums mit reflektiertem Licht
2. punktuelle Beleuchtung für Untersuchungen und zum Lesen
3. Nachtbeleuchtung
4. Elektrosteckdosen 230V
5. IT-Dosen
6. Potentialausgleich
7. Beleuchtungsschalter
8. Medizinische Gasentnahmestellen



BHU LINEMED W1 / medical device

BHU LINEMED W1 medical device

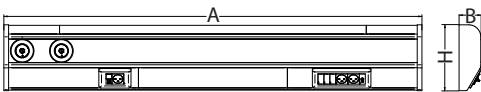


BHU LINEMED PREMIUM W1 LED
2200-4400lm E 53 840 L1800
Φ = 25mm

h [m]	Φ [m]	Φ _{90°} [m]	E _v [lux]
1	0,93	1,86	58
2	1,86	3,73	14
3	2,79	5,59	6
4	3,73	7,46	3
5	4,66	9,32	2

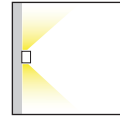
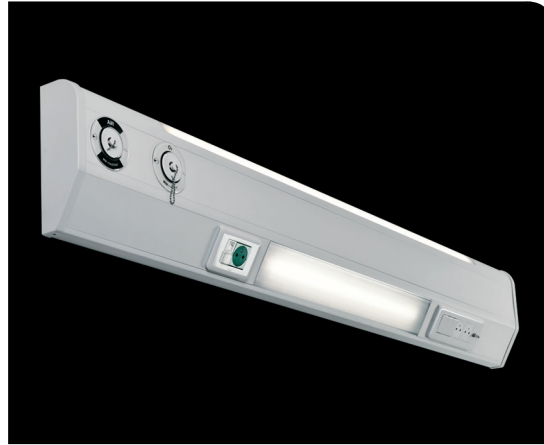
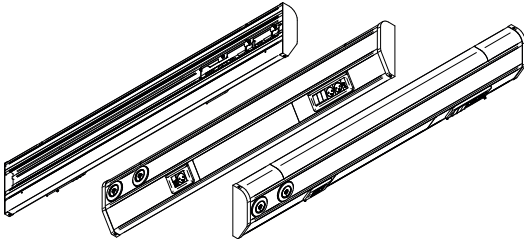
Dimensions/Abmessungen

BHU LINEMED PREMIUM W1



TYPE	A (mm)	B (mm)	h (mm)
BHU LINEMED W1 1200	1200	83	252
BHU LINEMED W1 1600	1600	83	252
BHU LINEMED W1 1800	1800	83	252

BHU LINEMED W1



Local lighting/General lighting
Örtliche Beleuchtung/allgemeinen Beleuchtung

BHU LINEMED PREMIUM W1 1200	43 W	1300/4400	LED	<input type="checkbox"/>
BHU LINEMED PREMIUM W1 1200	73 W	1300/8800	LED	<input type="checkbox"/>
BHU LINEMED PREMIUM W1 1200	48 W	2200/4400	LED	<input type="checkbox"/>
BHU LINEMED PREMIUM W1 1200	78 W	2200/8800	LED	<input type="checkbox"/>
BHU LINEMED PREMIUM W1 1600	43 W	1300/4400	LED	<input type="checkbox"/>
BHU LINEMED PREMIUM W1 1600	73 W	1300/8800	LED	<input type="checkbox"/>
BHU LINEMED PREMIUM W1 1600	48 W	2200/4400	LED	<input type="checkbox"/>
BHU LINEMED PREMIUM W1 1600	78 W	2200/8800	LED	<input type="checkbox"/>
BHU LINEMED PREMIUM W1 1800	43 W	1300/4400	LED	<input type="checkbox"/>
BHU LINEMED PREMIUM W1 1800	73 W	1300/8800	LED	<input type="checkbox"/>
BHU LINEMED PREMIUM W1 1800	48 W	2200/4400	LED	<input type="checkbox"/>
BHU LINEMED PREMIUM W1 1800	78 W	2200/8800	LED	<input type="checkbox"/>

Available colour of the light / Erhältliche Lichtfarbe: 830/840

SDCM=3

Lifetime of LED sources / Lebensdauer LED - 60000 h (L80/B10)

Operating temperature range / Temperaturbereich der Leuchte im Betrieb: 5° C - 30° C

The power shown refers to the whole system (tolerance +/- 10%).
Die Leistung bezieht sich auf das gesamte System (Toleranz +/-10%).

The given luminous flux refers to LED light sources (tolerance +/- 10% depends on the value of the colour temperature).
Der angegebene Lichtstrom betrifft die LED-Module (Toleranz +/- 10% abhängig von der Farbtemperatur).

W1 - luminaire version optionally equipped with medical gases distribution points
W1 - Ausführung der Leuchte mit der Möglichkeit sie mit medizinischen Gasentnahmestellen auszurüsten

Luminaire options/Leuchtenoptionen

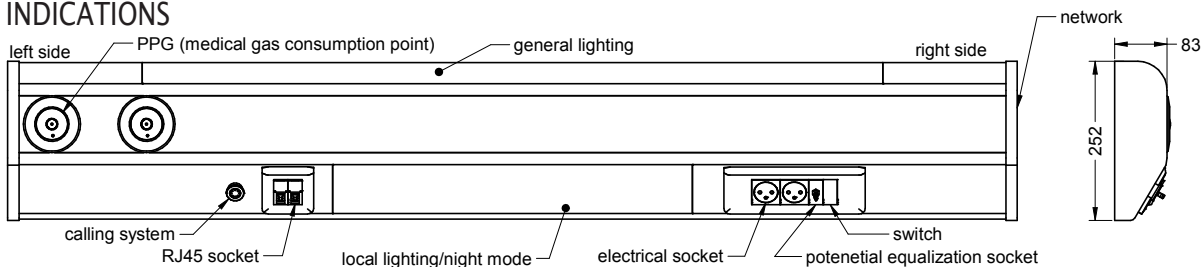
Diffuser/Diffusoren:

PLX PMMA opal diffuser
PMMA opal

Control gears/Vorschaltgeräte:

E driver
EVG

INDICATIONS



BHU LINEMED W1-1-P-1x8800-1x2200-1xON-3-1-1EP-3-2AGA-B E 53 840 L=1600
 BHU LINEMED W1

version:
 1 bed - 1
 2 beds - 2

supplying side:
 left - L
 right - P

general lighting:
 LED 1300-8800 [lm] - Lx[lm]
 (L - amount of beds)
 (lm - luminous flux)

local lighting:
 LED 650-2200 [lm] - Lx[lm]
 (L - amount of beds)
 (lm - luminous flux)

night mode:
 LED - LxON
 lack - B
 (L - amount of beds)
 (ON - night mode)

elektrical sockets:
 * amount - X
 lack - B

RJ45 sockets:
 * amount - X
 lack - B

potenetial equalization soceks:
 *amount - XEP
 lack - B

switches:
 * amouont - X
 lack - B

PPG (medical gas consumption points):
 * amount of PPG, type AGA - XAGA
 * amount of PPG, type DIN - XDIN

calling system:
 * destined for calling system - SP
 lack - B

Electronics (drivers/ballasts):
 * electronic driver - E
 * electronic driver DIM 1-10V - ED
 * electronic driver DIM DALI - EDD
 * electronic driver TOUCH DIM - EDT
 * electronic driver DIM DSI - EDS
 lack - B

Colour of painting:
 * white (RAL 9016) - 34
 * dark grey (RAL 9007) - 22
 * grey (RAL9006) - 21
 * black (RAL9005) - 04

LED characteristics (CRI and colour code):
 * CRI>80, 4000K - 840
 * CRI>80, 3000K - 830

* - additional adjustments are necessary
 WARNING!
 Technical data may be changed. Photos of the luminaires may differ from reality. Last updated 6.09.2017.
 Other options of the luminaire available on request.

Length of luminaire [mm]:
 * suggested 1600mm and multiples - 1600

ACHTUNG!
 Technische Daten können verändert werden. Abbildungen der Leuchten können von der Wirklichkeit abweichen. Die letzte Aktualisierung fand am 6.09.2017 statt. Andere Optionen der Leuchte sind nach Anfrage erhältlich.